

Curve economiche

Luciano Seta

24 ottobre 2016

Domanda

Domanda di mercato

Perché la pendenza è negativa

Cosa determina la posizione della curva di domanda

Offerta

Offerta di mercato

Perché la pendenza della curva di offerta è positiva

Cosa determina la posizione della curva di offerta

Equilibrio di domanda e offerta

L'equilibrio di mercato

Variazione della domanda

Scheda di domanda

Tabella: Scheda di domanda

Prezzo (in euro)	Quantità domandata (unità di prodotto)
5000	9
4000	10
3000	12
2000	15
1000	20

- ▶ Graficare i dati.

Scheda di domanda

Tabella: Scheda di domanda

Prezzo (in euro)	Quantità domandata (unità di prodotto)
5000	9
4000	10
3000	12
2000	15
1000	20

- ▶ Graficare i dati.
- ▶ Sull'asse dell x la quantità e sull'asse dell y il prezzo.

Scheda di domanda

Tabella: Scheda di domanda

Prezzo (in euro)	Quantità domandata (unità di prodotto)
5000	9
4000	10
3000	12
2000	15
1000	20

- ▶ Graficare i dati.
- ▶ Sull'asse dell x la quantità e sull'asse dell y il prezzo.
- ▶ Poi, sull'asse delle x il prezzo e sull'asse delle y il prezzo.

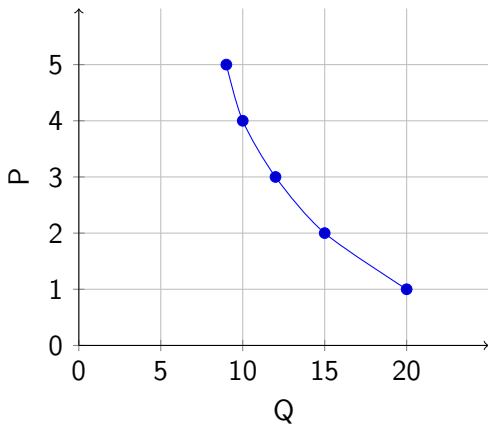
Scheda di domanda

Tabella: Scheda di domanda

Prezzo (in euro)	Quantità domandata (unità di prodotto)
5000	9
4000	10
3000	12
2000	15
1000	20

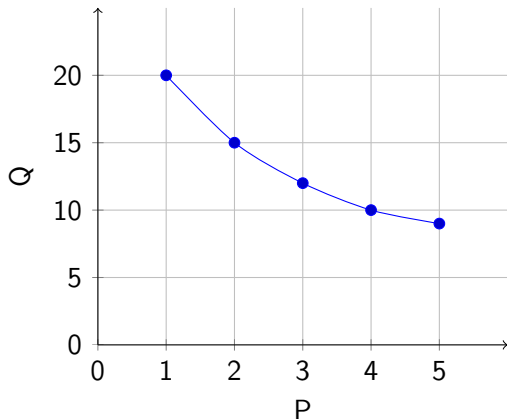
- ▶ Graficare i dati.
- ▶ Sull'asse dell x la quantità e sull'asse dell y il prezzo.
- ▶ Poi, sull'asse delle x il prezzo e sull'asse delle y il prezzo.
- ▶ Cosa notiamo? Quale grafico è più corretto e perchè?

Grafico Q-P



In questo caso si può considerare il prezzo P come funzione della quantità domandata: $P = f(Q)$.

Grafico P-Q



Qui invece si considera la quantità domandata come funzione del prezzo della merce sul mercato: $Q = g(P)$.

Relazione di domanda lineare

- ▶ Per semplificare consideriamo una curva di domanda *lineare*.

Relazione di domanda lineare

- ▶ Per semplificare consideriamo una curva di domanda *lineare*.
- ▶ Consideriamo quindi una *legge di domanda* del tipo
$$Q = a - bP.$$

Relazione di domanda lineare

- ▶ Per semplificare consideriamo una curva di domanda *lineare*.
- ▶ Consideriamo quindi una *legge di domanda* del tipo
$$Q = a - bP.$$
- ▶ Il parametro $a > 0$ rappresenta il mercato potenziale, ovvero quanta merce verrebbe richiesta se fosse distribuita gratuitamente. Infatti è la quantità corrispondente al prezzo $P = 0$.

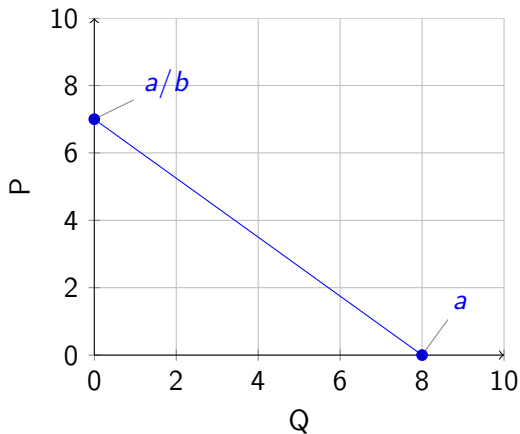
Relazione di domanda lineare

- ▶ Per semplificare consideriamo una curva di domanda *lineare*.
- ▶ Consideriamo quindi una *legge di domanda* del tipo $Q = a - bP$.
- ▶ Il parametro $a > 0$ rappresenta il mercato potenziale, ovvero quanta merce verrebbe richiesta se fosse distribuita gratuitamente. Infatti è la quantità corrispondente al prezzo $P = 0$.
- ▶ Il parametro $b \geq 0$ è legato al prezzo massimo a cui si riesce a vendere la merce, tale prezzo è pari a $P_{\max} = \frac{a}{b}$.

Relazione di domanda lineare

- ▶ Per semplificare consideriamo una curva di domanda *lineare*.
- ▶ Consideriamo quindi una *legge di domanda* del tipo $Q = a - bP$.
- ▶ Il parametro $a > 0$ rappresenta il mercato potenziale, ovvero quanta merce verrebbe richiesta se fosse distribuita gratuitamente. Infatti è la quantità corrispondente al prezzo $P = 0$.
- ▶ Il parametro $b \geq 0$ è legato al prezzo massimo a cui si riesce a vendere la merce, tale prezzo è pari a $P_{\max} = \frac{a}{b}$.
- ▶ **Attenzione:** $-b$ è il coefficiente angolare della retta di domanda nel piano P-Q. Quindi è l'angolo tra la retta e il verso positivo dell'asse P .

Grafico lineare



Cosa succede al prezzo massimo se aumenta la pendenza della retta in valore assoluto, ovvero se aumenta b ?

La pendenza della curva di domanda

- ▶ Per quale motivo la pendenza è negativa. Ovvero al crescere del prezzo la quantità domandata diminuisce.

La pendenza della curva di domanda

- ▶ Per quale motivo la pendenza è negativa. Ovvero al crescere del prezzo la quantità domandata diminuisce.
- ▶ **Effetto sostituzione.** La gente all'aumentare del prezzo di una merce può decidere di acquistare una merce simile che la possa sostituire.

La pendenza della curva di domanda

- ▶ Per quale motivo la pendenza è negativa. Ovvero al crescere del prezzo la quantità domandata diminuisce.
- ▶ **Effetto sostituzione.** La gente all'aumentare del prezzo di una merce può decidere di acquistare una merce simile che la possa sostituire.
- ▶ **Effetto reddito.** All'aumentare del prezzo di una merce il consumatore diventa più povero, quindi diminuisce in generale la sua domanda di beni e servizi.

Cosa c'è dietro la curva di domanda

- ▶ **Reddito medio.** Il reddito medio determina la propensione a spendere per l'acquisto di una determinata merce.

Cosa c'è dietro la curva di domanda

- ▶ **Reddito medio.** Il reddito medio determina la propensione a spendere per l'acquisto di una determinata merce.
- ▶ **Dimensione del mercato.** Il prezzo e la quantità domandata per una merce dipendono dalla dimensione del mercato.

Cosa c'è dietro la curva di domanda

- ▶ **Reddito medio.** Il reddito medio determina la propensione a spendere per l'acquisto di una determinata merce.
- ▶ **Dimensione del mercato.** Il prezzo e la quantità domandata per una merce dipendono dalla dimensione del mercato.
- ▶ **Beni sostitutivi.** La disponibilità di beni che sostituiscono quello considerato influenzano la curva di domanda.

Cosa c'è dietro la curva di domanda

- ▶ **Reddito medio.** Il reddito medio determina la propensione a spendere per l'acquisto di una determinata merce.
- ▶ **Dimensione del mercato.** Il prezzo e la quantità domandata per una merce dipendono dalla dimensione del mercato.
- ▶ **Beni sostitutivi.** La disponibilità di beni che sostituiscono quello considerato influenzano la curva di domanda.
- ▶ **Gusti e preferenze.** Impatto delle mode e dei gusti dei consumatori.

Cosa c'è dietro la curva di domanda

- ▶ **Reddito medio.** Il reddito medio determina la propensione a spendere per l'acquisto di una determinata merce.
- ▶ **Dimensione del mercato.** Il prezzo e la quantità domandata per una merce dipendono dalla dimensione del mercato.
- ▶ **Beni sostitutivi.** La disponibilità di beni che sostituiscono quello considerato influenzano la curva di domanda.
- ▶ **Gusti e preferenze.** Impatto delle mode e dei gusti dei consumatori.
- ▶ **Altri fattori.** Condizioni contingenti che possono influire sulla domanda di un bene.

La curva si muove!

- ▶ Se varia qualche fattore tra quelli che determinano la posizione della curva di domanda può avvenire che la domanda di un bene cresca o diminuisca indipendentemente dalle variazioni di prezzo.

La curva si muove!

- ▶ Se varia qualche fattore tra quelli che determinano la posizione della curva di domanda può avvenire che la domanda di un bene cresca o diminuisca indipendentemente dalle variazioni di prezzo.
- ▶ In questo caso è l'intera curva di domanda a spostarsi verso destra o verso sinistra.

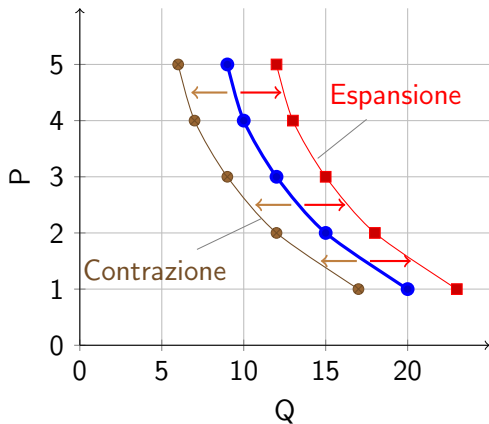
La curva si muove!

- ▶ Se varia qualche fattore tra quelli che determinano la posizione della curva di domanda può avvenire che la domanda di un bene cresca o diminuisca indipendentemente dalle variazioni di prezzo.
- ▶ In questo caso è l'intera curva di domanda a spostarsi verso destra o verso sinistra.
- ▶ **Espansione della domanda.** Uno spostamento della curva di domanda verso destra vuol dire un generale aumento della domanda, a parità di prezzo del bene considerato.

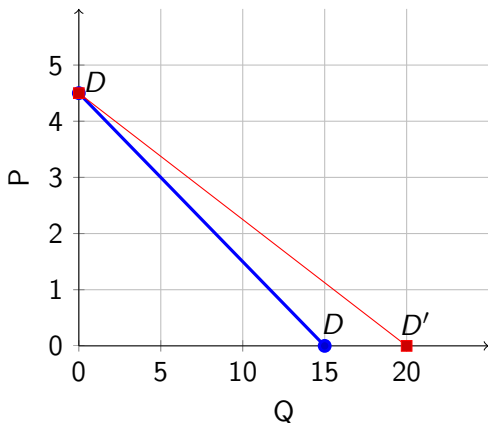
La curva si muove!

- ▶ Se varia qualche fattore tra quelli che determinano la posizione della curva di domanda può avvenire che la domanda di un bene cresca o diminuisca indipendentemente dalle variazioni di prezzo.
- ▶ In questo caso è l'intera curva di domanda a spostarsi verso destra o verso sinistra.
- ▶ **Espansione della domanda.** Uno spostamento della curva di domanda verso destra vuol dire un generale aumento della domanda, a parità di prezzo del bene considerato.
- ▶ **Contrazione della domanda.** Uno spostamento della curva verso sinistra significa una generale diminuzione della richiesta del bene, anche senza alcuna variazione nel prezzo.

Spostamenti della curva

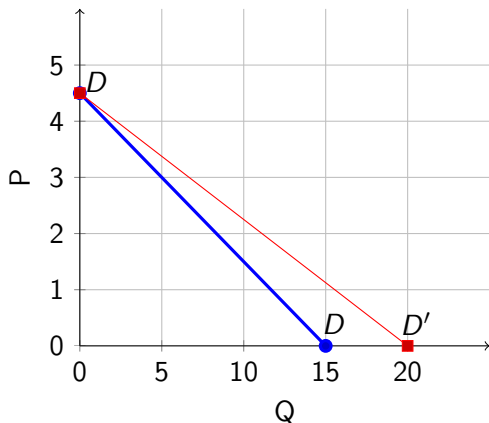


Esercizio 1



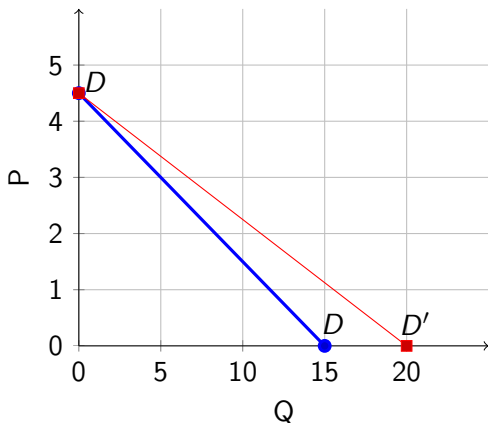
- Cosa può aver provocato lo spostamento della retta di domanda da D a D' , in blu, a D' , in rosso?

Esercizio 1



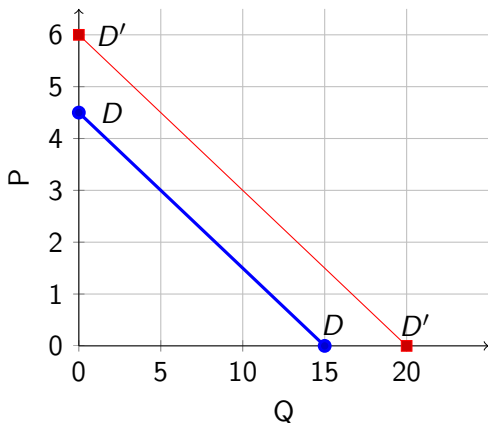
- ▶ Cosa può aver provocato lo spostamento della retta di domanda da D a D' , in blu, a D' , in rosso?
- ▶ Calcola le equazioni delle due curve di domanda.

Esercizio 1



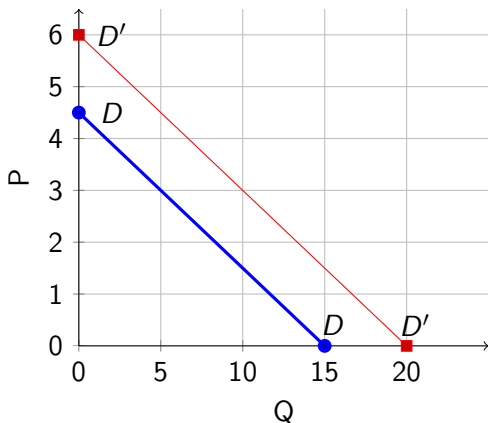
- ▶ Cosa può aver provocato lo spostamento della retta di domanda da D a D' , in blu, a D' , in rosso?
- ▶ Calcola le equazioni delle due curve di domanda.
- ▶ Come è cambiato il coefficiente angolare?

Esercizio 2



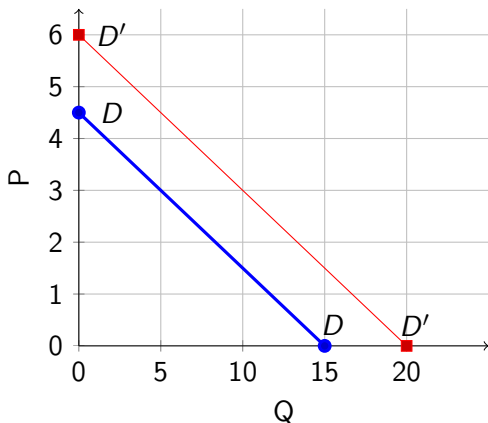
- Cosa può aver provocato lo spostamento della retta di domanda da D a D' , in blu, a D' , in rosso?

Esercizio 2



- ▶ Cosa può aver provocato lo spostamento della retta di domanda da D a D' , in blu, a D' , in rosso?
- ▶ Calcola le equazioni delle due curve di domanda.

Esercizio 2



- ▶ Cosa può aver provocato lo spostamento della retta di domanda da D a D' , in blu, a D' , in rosso?
- ▶ Calcola le equazioni delle due curve di domanda.
- ▶ Com'è cambiato il coefficiente angolare?

Scheda di offerta

Tabella: Scheda di offerta

Prezzo (in euro)	Quantità offerta (unità di prodotto)
5000	18
4000	16
3000	12
2000	7
1000	0

- ▶ Graficare i dati.

Scheda di offerta

Tabella: Scheda di offerta

Prezzo (in euro)	Quantità offerta (unità di prodotto)
5000	18
4000	16
3000	12
2000	7
1000	0

- ▶ Graficare i dati.
- ▶ Sull'asse dell x la quantità e sull'asse dell y il prezzo.

Scheda di offerta

Tabella: Scheda di offerta

Prezzo (in euro)	Quantità offerta (unità di prodotto)
5000	18
4000	16
3000	12
2000	7
1000	0

- ▶ Graficare i dati.
- ▶ Sull'asse dell x la quantità e sull'asse dell y il prezzo.
- ▶ Poi, sull'asse delle x il prezzo e sull'asse delle y il prezzo.

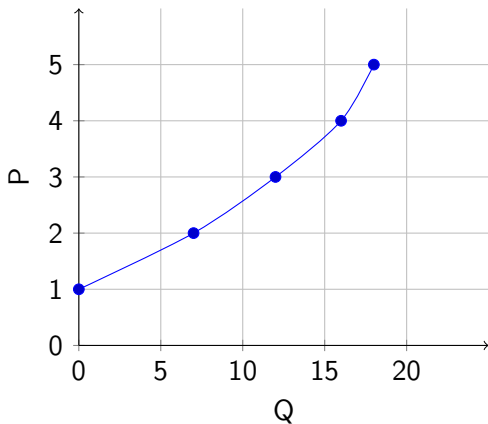
Scheda di offerta

Tabella: Scheda di offerta

Prezzo (in euro)	Quantità offerta (unità di prodotto)
5000	18
4000	16
3000	12
2000	7
1000	0

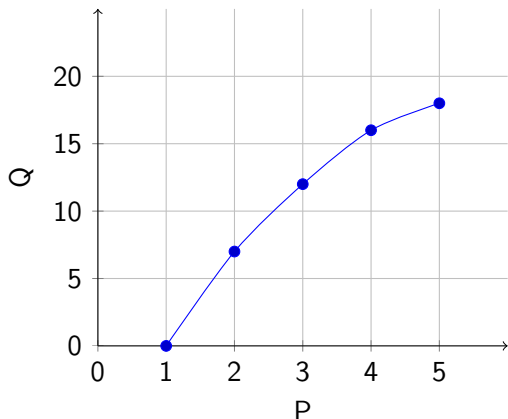
- ▶ Graficare i dati.
- ▶ Sull'asse dell x la quantità e sull'asse dell y il prezzo.
- ▶ Poi, sull'asse delle x il prezzo e sull'asse delle y il prezzo.
- ▶ Cosa notiamo? Quale grafico è più corretto e perché?

Grafico Q-P



In questo caso si può considerare il prezzo P come funzione della quantità offerta: $P = f(Q)$.

Grafico P-Q



Qui invece si considera la quantità offerta sul mercato come funzione del prezzo della merce sul mercato: $Q = g(P)$.

Curva di offerta lineare

- ▶ Per semplificare consideriamo una curva di offerta *lineare*.

Curva di offerta lineare

- ▶ Per semplificare consideriamo una curva di offerta *lineare*.
- ▶ Consideriamo quindi una *legge di offerta* del tipo
$$Q_o = \alpha + \beta P.$$

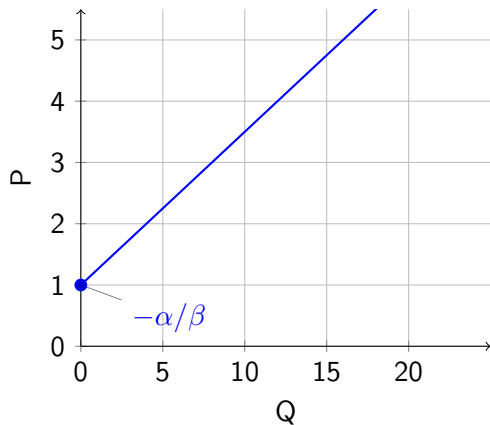
Curva di offerta lineare

- ▶ Per semplificare consideriamo una curva di offerta *lineare*.
- ▶ Consideriamo quindi una *legge di offerta* del tipo
$$Q_o = \alpha + \beta P.$$
- ▶ Il parametro α rappresenta la quantità di bene che si troverebbe sul mercato se il prezzo fosse 0. Può essere negativo o positivo a secondo del bene in esame. Infatti alcuni bene possono trovarsi anche a prezzo zero, sebbene in quantità limitata.

Curva di offerta lineare

- ▶ Per semplificare consideriamo una curva di offerta *lineare*.
- ▶ Consideriamo quindi una *legge di offerta* del tipo
$$Q_o = \alpha + \beta P.$$
- ▶ Il parametro α rappresenta la quantità di bene che si troverebbe sul mercato se il prezzo fosse 0. Può essere negativo o positivo a secondo del bene in esame. Infatti alcuni bene possono trovarsi anche a prezzo zero, sebbene in quantità limitata.
- ▶ Il parametro $\beta \geq 0$ rappresenta l'incremento di quantità di merce offerta per ogni aumento unitario del prezzo.

Grafico lineare



La pendenza della curva di offerta

- ▶ Per quale motivo la pendenza è positiva. Ovvero al crescere del prezzo la quantità offerta aumenta.

La pendenza della curva di offerta

- ▶ Per quale motivo la pendenza è positiva. Ovvero al crescere del prezzo la quantità offerta aumenta.
- ▶ **Legge dei rendimenti decrescenti.** Per riuscire a rispondere alle maggiori richieste del mercato è necessario fare investimenti, quindi aumentare il prezzo di collocazione della merce sul mercato.

Cosa c'è dietro la curva di offerta

- ▶ **Sviluppo tecnologico.** Lo sviluppo di una nuova tecnologia, ed in genere di innovazioni tecniche o nei processi di produzione, può portare a riduzione dei costi di produzione e quindi ad una maggiore offerta del bene a parità di prezzi. Oppure si può avere uno spostamento della curva nel verso opposto se è necessario introdurre innovazione costose.

Cosa c'è dietro la curva di offerta

- ▶ **Sviluppo tecnologico.** Lo sviluppo di una nuova tecnologia, ed in genere di innovazioni tecniche o nei processi di produzione, può portare a riduzione dei costi di produzione e quindi ad una maggiore offerta del bene a parità di prezzi. Oppure si può avere uno spostamento della curva nel verso opposto se è necessario introdurre innovazioni costose.
- ▶ **Prezzo dei fattori produttivi.** Il prezzo degli input, ad esempio delle materie prime o della forza lavoro, influenza l'offerta di un bene, indipendentemente dai prezzi.

Cosa c'è dietro la curva di offerta

- ▶ **Sviluppo tecnologico.** Lo sviluppo di una nuova tecnologia, ed in genere di innovazioni tecniche o nei processi di produzione, può portare a riduzione dei costi di produzione e quindi ad una maggiore offerta del bene a parità di prezzi. Oppure si può avere uno spostamento della curva nel verso opposto se è necessario introdurre innovazione costose.
- ▶ **Prezzo dei fattori produttivi.** Il prezzo degli input, ad esempio delle materie prime o della forza lavoro, influenza l'offerta di un bene, indipendentemente dai prezzi.
- ▶ **Prezzo dei beni correlati.** Se si ha, ad esempio, un aumento dei prezzi di beni correlati allora l'offerta del bene potrebbe diminuire.

Cosa c'è dietro la curva di offerta

- ▶ **Sviluppo tecnologico.** Lo sviluppo di una nuova tecnologia, ed in genere di innovazioni tecniche o nei processi di produzione, può portare a riduzione dei costi di produzione e quindi ad una maggiore offerta del bene a parità di prezzi. Oppure si può avere uno spostamento della curva nel verso opposto se è necessario introdurre innovazioni costose.
- ▶ **Prezzo dei fattori produttivi.** Il prezzo degli input, ad esempio delle materie prime o della forza lavoro, influenza l'offerta di un bene, indipendentemente dai prezzi.
- ▶ **Prezzo dei beni correlati.** Se si ha, ad esempio, un aumento dei prezzi di beni correlati allora l'offerta del bene potrebbe diminuire.
- ▶ **Politiche statali.** Lo Stato può imporre politiche tariffarie e imporre limitazioni in grado di influire sull'offerta di un bene.

Cosa c'è dietro la curva di offerta

- ▶ **Sviluppo tecnologico.** Lo sviluppo di una nuova tecnologia, ed in genere di innovazioni tecniche o nei processi di produzione, può portare a riduzione dei costi di produzione e quindi ad una maggiore offerta del bene a parità di prezzi. Oppure si può avere uno spostamento della curva nel verso opposto se è necessario introdurre innovazioni costose.
- ▶ **Prezzo dei fattori produttivi.** Il prezzo degli input, ad esempio delle materie prime o della forza lavoro, influenza l'offerta di un bene, indipendentemente dai prezzi.
- ▶ **Prezzo dei beni correlati.** Se si ha, ad esempio, un aumento dei prezzi di beni correlati allora l'offerta del bene potrebbe diminuire.
- ▶ **Politiche statali.** Lo Stato può imporre politiche tariffarie e imporre limitazioni in grado di influire sull'offerta di un bene.
- ▶ **Influenze particolari.** Situazioni particolari che hanno influenza sulla offerta complessiva di un bene, quali carestie, richieste contingenti, variazioni stagionali.

Anche questa curva si muove!

- ▶ Se varia qualche fattore tra quelli che determinano la posizione della curva di offerta può avvenire che l'offerta di un bene cresca o diminuisca in corrispondenza di ciascun prezzo.

Anche questa curva si muove!

- ▶ Se varia qualche fattore tra quelli che determinano la posizione della curva di offerta può avvenire che l'offerta di un bene cresca o diminuisca in corrispondenza di ciascun prezzo.
- ▶ In questo caso è l'intera curva di offerta a spostarsi verso destra o verso sinistra.

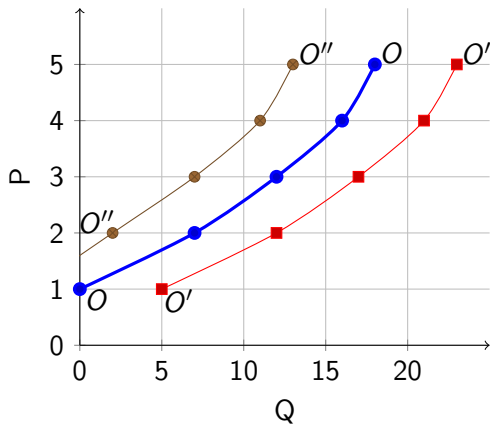
Anche questa curva si muove!

- ▶ Se varia qualche fattore tra quelli che determinano la posizione della curva di offerta può avvenire che l'offerta di un bene cresca o diminuisca in corrispondenza di ciascun prezzo.
- ▶ In questo caso è l'intera curva di offerta a spostarsi verso destra o verso sinistra.
- ▶ **Aumento dell'offerta.** Uno spostamento della curva d'offerta verso destra si ha quando a parità di prezzi l'offerta del bene considerato aumenta.

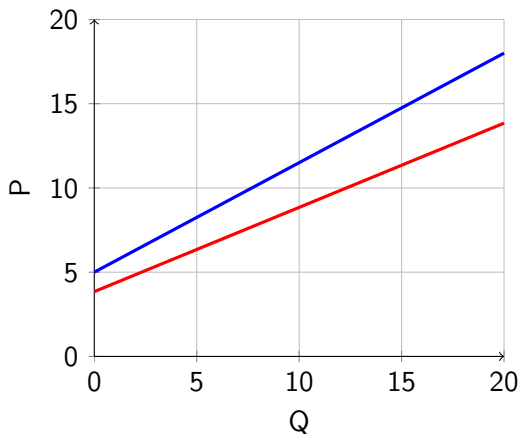
Anche questa curva si muove!

- ▶ Se varia qualche fattore tra quelli che determinano la posizione della curva di offerta può avvenire che l'offerta di un bene cresca o diminuisca in corrispondenza di ciascun prezzo.
- ▶ In questo caso è l'intera curva di offerta a spostarsi verso destra o verso sinistra.
- ▶ **Aumento dell'offerta.** Uno spostamento della curva d'offerta verso destra si ha quando a parità di prezzi l'offerta del bene considerato aumenta.
- ▶ **Diminuzione della domanda.** Uno spostamento della curva verso sinistra si ha in corrispondenza di una generalizzata diminuzione nell'offerta del bene, anche senza alcuna variazione nel prezzo.

Variazioni della curva di offerta

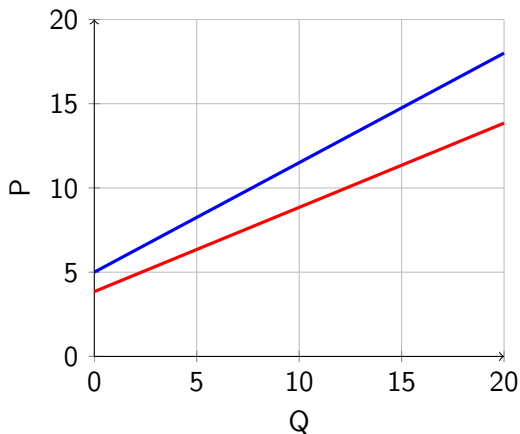


Esercizio 1



- ▶ Quale trasformazione corrisponde ad un aumento della pendenza β della curva (*retta affine*) di offerta $Q_o = \alpha + \beta P$?

Esercizio 1



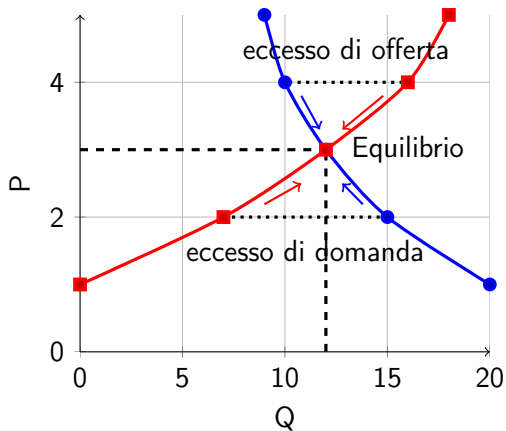
- ▶ Quale trasformazione corrisponde ad un aumento della pendenza β della curva (*retta affine*) di offerta $Q_o = \alpha + \beta P$?
- ▶ A. Dalla curva blu alla curva rossa.
- ▶ B. Dalla curva rossa alla curva blu.

Combinazione di domanda e offerta

	Prezzi (scatola)	Q_d (milioni)	Q_o (milioni)	Condizione del mercato	Pressione sul prezzo
A	5	9	18	Eccesso off.	Ribasso
B	4	10	16	Eccesso off.	Ribasso
C	3	12	12	Equilibrio	Nessuna
D	2	15	7	Eccesso dom.	Rialzo
E	1	20	0	Eccesso dom.	Rialzo

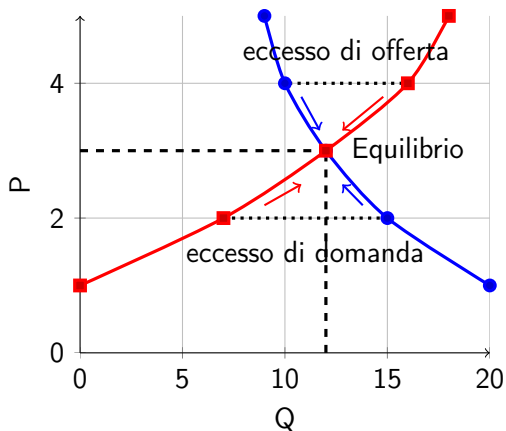
Tabella: Mercato del mais

Equilibrio



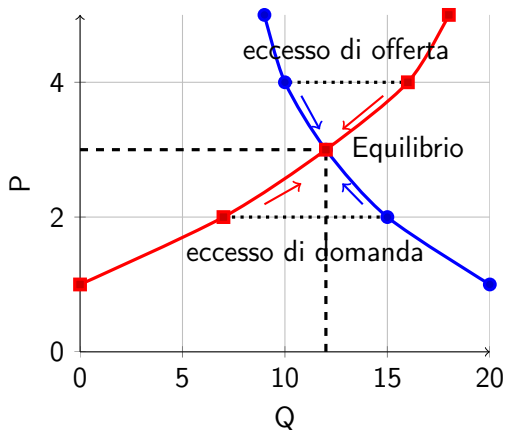
- ▶ P_e e Q_e si hanno all'intersezione delle due curve.

Equilibrio



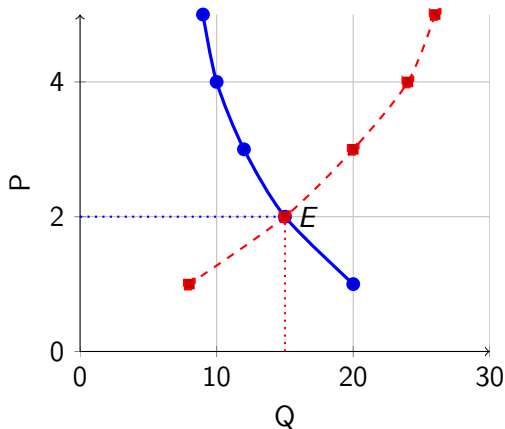
- ▶ P_e e Q_e si hanno all'intersezione delle due curve.
- ▶ Nel punto di equilibrio $Q_d = Q_o$.

Equilibrio



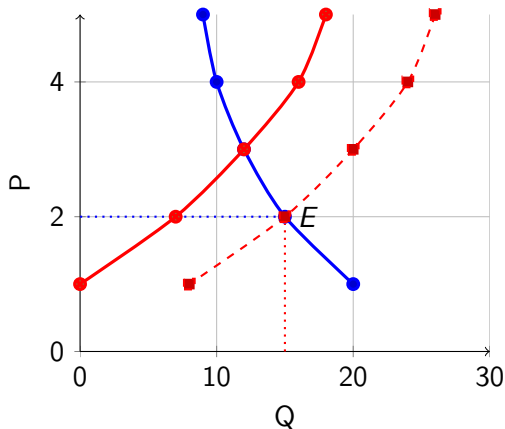
- ▶ P_e e Q_e si hanno all'intersezione delle due curve.
- ▶ Nel punto di equilibrio $Q_d = Q_o$.
- ▶ Nel punto di equilibrio non si hanno eccessi di domanda o di offerta.

Spostamento della curva di offerta



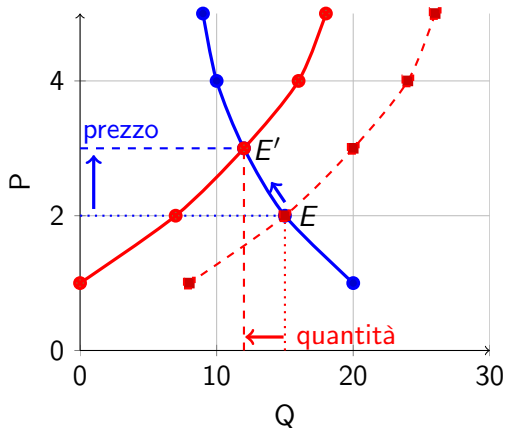
Uno spostamento verso sinistra della curva di offerta produce un eccesso di domanda. Quindi il prezzo verrà spinto verso l'alto e le quantità d'equilibrio si ridurranno.

Spostamento della curva di offerta



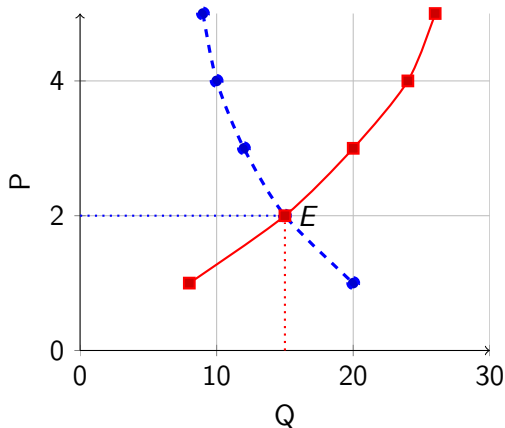
Uno spostamento verso sinistra della curva di offerta produce un eccesso di domanda. Quindi il prezzo verrà spinto verso l'alto e le quantità d'equilibrio si ridurranno.

Spostamento della curva di offerta



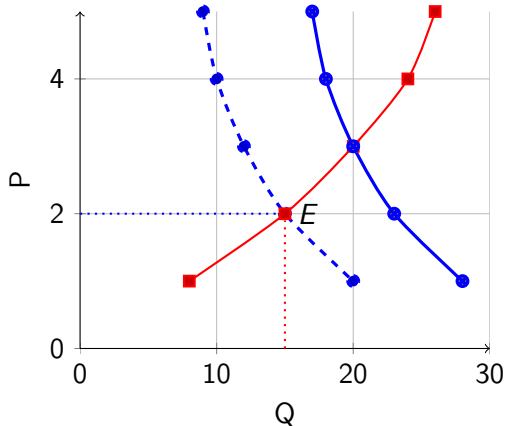
Uno spostamento verso sinistra della curva di offerta produce un eccesso di domanda. Quindi il prezzo verrà spinto verso l'alto e le quantità d'equilibrio si ridurranno.

Spostamento della curva di domanda



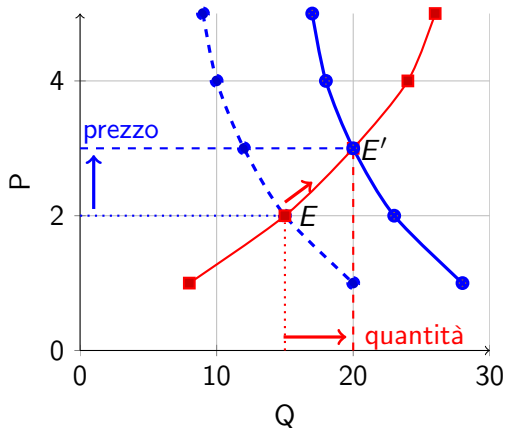
Uno spostamento verso destra della curva di domanda produce un eccesso di domanda. Quindi il prezzo verrà spinto verso l'alto e le quantità d'equilibrio aumenteranno.

Spostamento della curva di domanda



Uno spostamento verso destra della curva di domanda produce un eccesso di domanda. Quindi il prezzo verrà spinto verso l'alto e le quantità d'equilibrio aumenteranno.

Spostamento della curva di domanda



Uno spostamento verso destra della curva di domanda produce un eccesso di domanda. Quindi il prezzo verrà spinto verso l'alto e le quantità d'equilibrio aumenteranno.

Variazioni della domanda e dell'offerta

- ▶ Se la domanda aumenta ...
- ▶ Se la domanda diminuisce ...
- ▶ Se l'offerta aumenta ...
- ▶ Se l'offerta diminuisce ...

Variazioni della domanda e dell'offerta

- ▶ Se la domanda aumenta ...
 - ▶ La curva di domanda si sposta verso destra,
 - ▶ prezzo e quantità aumentano.
- ▶ Se la domanda diminuisce ...
 - ▶ La curva di domanda si sposta verso sinistra,
 - ▶ prezzo e quantità diminuiscono
- ▶ Se l'offerta aumenta ...
 - ▶ La curva di offerta si sposta verso destra,
 - ▶ il prezzo scende e le quantità salgono.
- ▶ Se l'offerta diminuisce ...
 - ▶ La curva di offerta si sposta verso sinistra,
 - ▶ il prezzo sale e le quantità scendono

Domande

- ▶ Se constatiamo un improvviso aumento nel prezzo dei fiocchi di mais, può essere dovuto:

Domande

- ▶ Se constatiamo un improvviso aumento nel prezzo dei fiocchi di mais, può essere dovuto:
 - ▶ Aumento della domanda.
 - ▶ Aumento dei costi di produzione.

Domande

- ▶ Se constatiamo un improvviso aumento nel prezzo dei fiocchi di mais, può essere dovuto:
 - ▶ Aumento della domanda.
 - ▶ Aumento dei costi di produzione.
- ▶ Se si nota una diminuzione nella vendita dei biglietti aerei allora:

Domande

- ▶ Se constatiamo un improvviso aumento nel prezzo dei fiocchi di mais, può essere dovuto:
 - ▶ Aumento della domanda.
 - ▶ Aumento dei costi di produzione.
- ▶ Se si nota una diminuzione nella vendita dei biglietti aerei allora:
 - ▶ Ci può essere stato un aumento della tariffe.
 - ▶ Ci può essere stata una caduta nella domanda di viaggi aerei.

Un esempio da Samuelson e Nordhaus

Effetto dell'immigrazione sui salari

- ▶ Nuovi immigrati provocano uno spostamento verso destra della curva di offerta di lavoro e quindi come conseguenza si dovrebbe avere una diminuzione dei salari.

Un esempio da Samuelson e Nordhaus

Effetto dell'immigrazione sui salari

- ▶ Nuovi immigrati provocano uno spostamento verso destra della curva di offerta di lavoro e quindi come conseguenza si dovrebbe avere una diminuzione dei salari.
- ▶ Ma questo effetto in alcuni casi non c'è stato, come mai?

Un esempio da Samuelson e Nordhaus

Effetto dell'immigrazione sui salari

- ▶ Nuovi immigrati provocano uno spostamento verso destra della curva di offerta di lavoro e quindi come conseguenza si dovrebbe avere una diminuzione dei salari.
- ▶ Ma questo effetto in alcuni casi non c'è stato, come mai?
 - ▶ **Spiegazione 1.** Gli immigrati scelgono città in cui la domanda di lavoro è in crescita. Quindi anche la curva di domanda si sta spostando verso destra. Il risultato potrebbe essere un nuovo equilibrio dove a più lavoro corrispondono salari invariati (fare grafico).

Un esempio da Samuelson e Nordhaus

Effetto dell'immigrazione sui salari

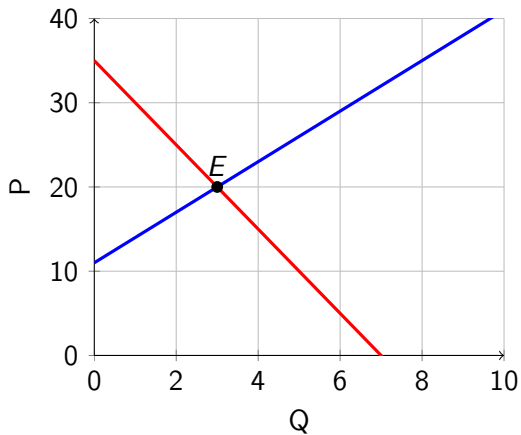
- ▶ Nuovi immigrati provocano uno spostamento verso destra della curva di offerta di lavoro e quindi come conseguenza si dovrebbe avere una diminuzione dei salari.
- ▶ Ma questo effetto in alcuni casi non c'è stato, come mai?
 - ▶ **Spiegazione 1.** Gli immigrati scelgono città in cui la domanda di lavoro è in crescita. Quindi anche la curva di domanda si sta spostando verso destra. Il risultato potrebbe essere un nuovo equilibrio dove a più lavoro corrispondono salari invariati (fare grafico).
 - ▶ **Spiegazione 2.** L'arrivo degli immigrati provoca la migrazione dei vecchi abitanti. Quindi non si ha un effettivo aumento complessivo dell'offerta di lavoro.

Un esempio da Samuelson e Nordhaus

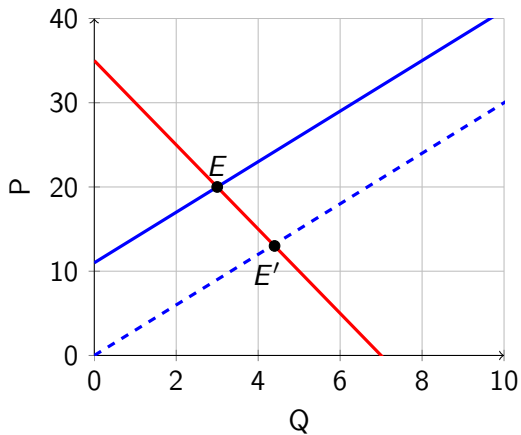
Effetto dell'immigrazione sui salari

- ▶ Nuovi immigrati provocano uno spostamento verso destra della curva di offerta di lavoro e quindi come conseguenza si dovrebbe avere una diminuzione dei salari.
- ▶ Ma questo effetto in alcuni casi non c'è stato, come mai?
 - ▶ **Spiegazione 1.** Gli immigrati scelgono città in cui la domanda di lavoro è in crescita. Quindi anche la curva di domanda si sta spostando verso destra. Il risultato potrebbe essere un nuovo equilibrio dove a più lavoro corrispondono salari invariati (fare grafico).
 - ▶ **Spiegazione 2.** L'arrivo degli immigrati provoca la migrazione dei vecchi abitanti. Quindi non si ha un effettivo aumento complessivo dell'offerta di lavoro.
 - ▶ **Spiegazione 3.** L'arrivo degli immigrati aumenta la popolazione complessiva, questo comporta una crescita nella domanda di lavoro.

Spiegazione 1



Spiegazione 1



Spiegazione 1

